

Algunas personas creen que la poesía es simplemente una forma de expresión más bonita que el cuento o el mito. Pero, lo cierto es que la poesía es mucho más que eso; es creatividad, ritmo, música, imaginación.

Muchos escritores han compuesto poemas para niños, como Federico García Lorca y Antonio Machado.



Un poema es un **texto literario** en el que se expresan sentimientos, emociones y reflexiones personales por medio de un lenguaje diferente al cotidiano, por ello, para escribir un poema necesitas más trabajo del que crees.

Escribir poesía puede llegar a ser un reto interesante porque debes buscar maneras de expresarte diferentes a las que utilizas diariamente. Para ello, puedes utilizar **figuras literarias** o **imágenes sensoriales**. También, debes recordar que el poema tiene una estructura diferente, no está compuesto por párrafos como los mitos o los cuentos, sino por **versos** y **estrofas**. También es importante tener en cuenta que para que el poema tenga **ritmo** y **musicalidad** es necesaria la **rima**, ya sea **consonante** o **asonante**.

Analiza qué características tiene el siguiente poema.



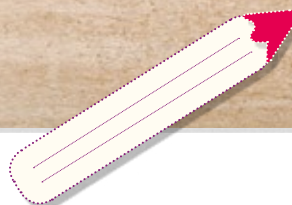
### Paisaje

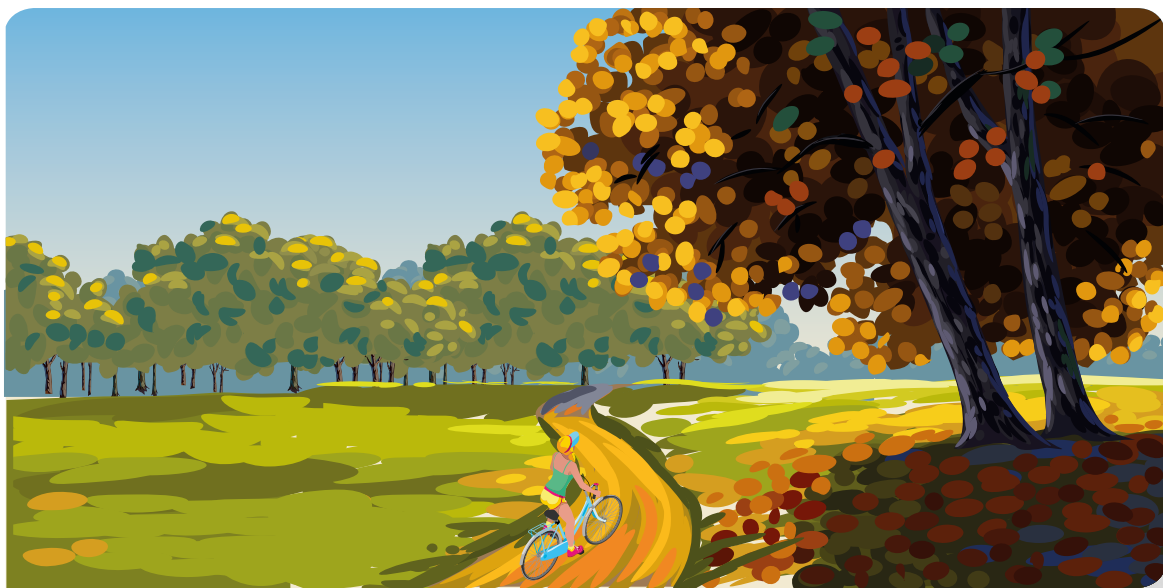
La tarde equivocada  
se vistió de frío.

Detrás de los cristales  
turbios, todos los niños  
ven convertirse en pájaros  
un árbol amarillo.

La tarde está tendida  
a lo largo del río.  
Y un rubor de manzana  
tiembla en los tejadillos.

Federico García Lorca





## ¿Y cómo se escribe un poema?

Para empezar a escribir tu poema elije sobre qué vas a escribir. Recuerda que puedes escoger entre un sentimiento, una emoción o una reflexión sobre el tema que quieras.

Los poemas llevan usualmente un **título** que se relaciona con el tema del poema.

En la primera estrofa hay una personificación. La tarde, que es un momento del día, realiza una acción que solo hacen los humanos: vestirse. Se dice por medio de otras palabras que hacía frío.

En la segunda estrofa el poeta utiliza una comparación. Compara el árbol amarillo con pájaros. ¿Sabes por qué? Porque, imagina, todas las hojas del árbol salen volando por el viento y parecen pájaros revoloteando por el cielo.

En la última estrofa se presenta un elemento adicional del paisaje: el río.

Después sigue estos pasos:

1. Elegir un título relacionado con el tema acerca del que vas a escribir.
2. Seleccionar uno de los dos tipos de **rima (asonante o consonante)**, para que tus versos terminen con palabras que rimen entre ellas.
3. Iniciar la escritura de la primera estrofa. En esta puedes utilizar alguna figura literaria como la personificación. Recuerda atribuirle características humanas a algún objeto o animal.
4. Utilizar una comparación. Selecciona dos elementos que tengan alguna característica similar y compáralos utilizando las siguientes expresiones: **como, igual que o parece**.
5. Presentar alguna imagen sensorial. Piensa qué sentido quieres evocar en tu poema: el gusto, la vista, el tacto, el oído o el olfato.



## Comprende el texto

Resuelve la siguiente actividad con base en el poema *Paisaje*.

1 Completa el siguiente cuadro con la información correspondiente.

Nombre del poema	Autor	Número de estrofas	Número de versos

## Ahora es tu turno ¡Escribe tu propio poema!

**ANTES** de escribir ... **Planifica:** organiza tus ideas

2 Completa la siguiente ficha.

Preguntas para la escritura

¿Qué texto voy a escribir? .....

¿A quién voy a escribir? .....

¿Para qué le voy a escribir? .....

3 Responde.

¿Qué tipo de rima vas a utilizar en tu poema?

.....

¿Qué figura literaria quieres utilizar?

.....

¿Vas a utilizar alguna imagen sensorial?, ¿cuál sentido emplearás?

.....

4 Escribe cinco palabras relacionadas con lo que escribirás en tu poema y al frente de cada una escribe una que rime.


5 **MIENTRAS** escribes ... **Redacta:** pasa de las ideas a las palabras

5 Escribe el borrador de tu poema teniendo en cuenta su estructura.

Escribe el **título**  
Elige un tipo de **rima**. Puedes escoger un tipo de rima diferente para cada estrofa o escribir todo el poema con la misma rima.

Escribe la **primera estrofa** del poema. Utiliza alguna figura literaria como la **personificación**.

Redacta la **segunda estrofa** de tu poema. En esta estrofa puedes utilizar la **comparación**.

Finaliza tu poema con una **imagen sensorial**. Recuerda que la idea es que el lector pueda casi sentir la sensación que describes.

6 **DESPUÉS** de escribir ... **Edita y reescribe:** analiza tu texto

6 Revisa tu poema de acuerdo con las siguientes pautas. Marca con un ✓ Sí o No, según creas que tu cuento sí las cumple o no las cumple.

En mi poema...	Sí	No
› se distinguen versos y estrofas.		
› elegí un tipo de rima.		
› utilicé figuras literarias e imágenes sensoriales.		

7 **DESPUÉS** de escribir ... **Publica:** presenta tu versión final

7 Reescribe tu poema en una hoja de papel especial (cartulina, pergamino, perfumado, reciclado, etc.), y compártelo con tus compañeros.